

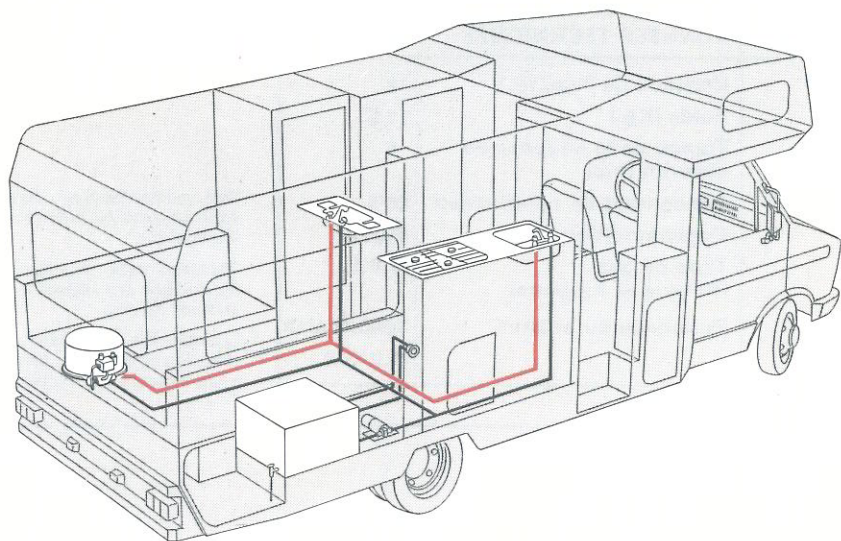
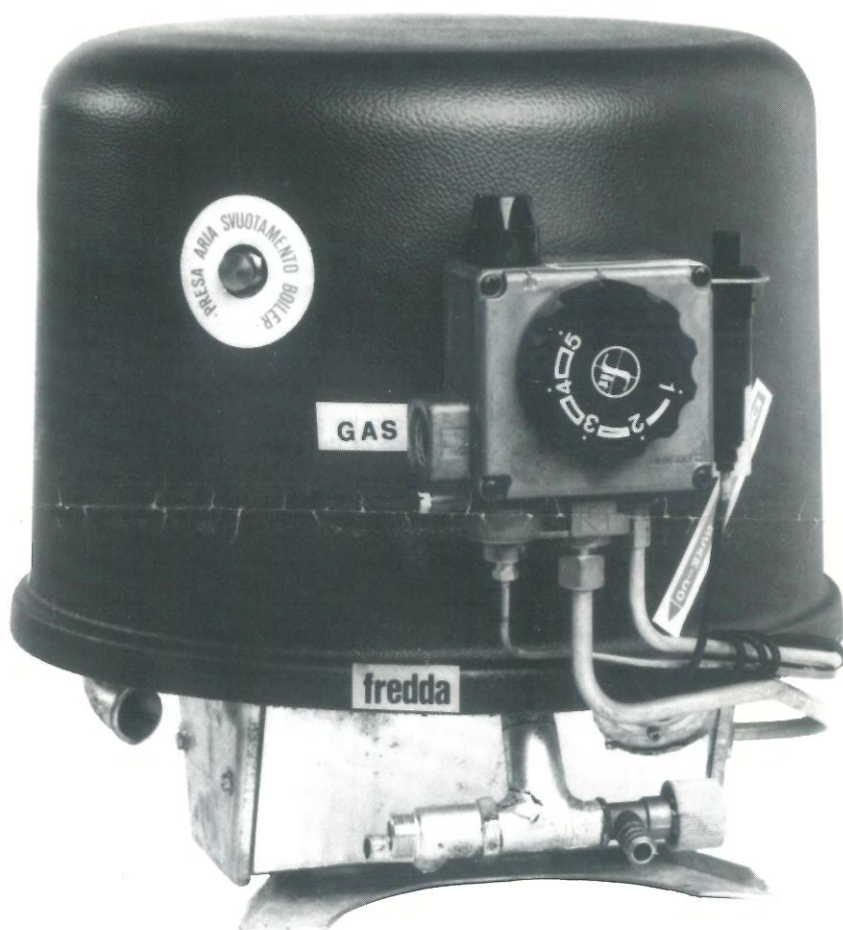


di Mariani & C.
s.n.c.

apparecchi
termo
idraulici

Via Arenzano, 74
47023 CESENA - ITALY
Tel. (0547) 34.70.27 (due linee ric. aut.)
Telex 563107 ATI I

JOLLY BOILER 12



Boiler ad accumulo
a gas per produzione
d'acqua calda sanitaria

Acqua calda 
Acqua fredda 

Italiano

Per soddisfare le più svariate esigenze di ubicazione dello scaldacqua, la Ditta A.T.I. ha realizzato per i costruttori di caravan il «JOLLY BOILER 12»

Il «JOLLY BOILER 12» è costruito in modo da poter essere ubicato all'interno di cassapanche o vani similari occupando uno spazio ridotto senza creare problemi di calore per le strutture circostanti, in quanto il boiler è completamente isolato con poliuretano espanso e ricoperto da un involucro in ABS.

L'apparecchio è a camera di combustione stagna, con aspirazione di aria comburente dall'esterno ed evacuazione sempre all'esterno.

I collegamenti necessari sono posizionati in modo che le tubazioni possano essere appoggiate a pavimento evitando possibili intralci.

Le operazioni di accensione, regolazione e spegnimento, vengono effettuate dall'interno dell'automezzo con evidenti vantaggi.

L'apparecchio non necessita di corrente elettrica e funziona in modo autonomo in qualsiasi condizione.

La semplicità costruttiva e la qualità dei materiali impiegati lo rendono affidabile nel tempo e di facile manutenzione.

Possibilità di svuotamento totale in tutte le posizioni di montaggio.

Su richiesta viene fornito un visualizzatore che permette di controllare a distanza il funzionamento del bruciatore.

English

In order to meet the different location requirements of water-heaters, ATI s.n.c. has produced, for all caravan manufacturers, the «JOLLY BOILER 12».

«JOLLY BOILER 12» can be positioned inside chests or similar cases since it takes a minimum space without causing any heating problem to the elements nearby. That is possible because the «Boiler» is completely insulated by means of foamed polyurethane and is covered with an ABS envelope.

The unit has a watertight combustion chamber with carburent air intake from outside and outside exhaust of the same.

The necessary connections are positioned so as to place the pipelines on the floor avoiding any possible hindrance.

Switching on and off and adjusting operations are carried out from the inside of the vehicle, that is really an advantage.

The unit does not require electric current and, being self-contained, can work in any condition

Its simple manufacture and the high quality of the materials used allow an easy maintenance and guarantee its long-lasting.

The possibility of being completely drained in every position of installation.

On request a display can be provided, to check the functioning of the burner.

Français

Afin de satisfaire les exigences les plus différentes de placement du chauffe-eau, la firme A.T.I. a réalisé, pour les constructeurs de caravan, le «JOLLY BOILER 12».

Le «JOLLY BOILER 12» a été créé dans le but de pouvoir être placé à l'intérieur de coffres ou d'endroits similaires, occupant ainsi un espace réduit sans créer, au même temps, de problèmes de chaleur pour les structures environnantes, car le «Boiler» est totalement isolé avec du polyuréthane expansé et recouvert avec une enveloppe en ABS.

L'appareil est formé par une chambre de combustion étanche avec aspiration et évacuation d'air comburant à l'extérieur.

Le positionnement des connexions nécessaires permet d'appuyer les tuyauteries sur le plancher et d'éviter ainsi des encombrements possibles.

Les opérations de démarrage, de réglage et d'arrêt sont effectuées de l'intérieur du véhicule automobile, ce qui comporte des avantages évidents.

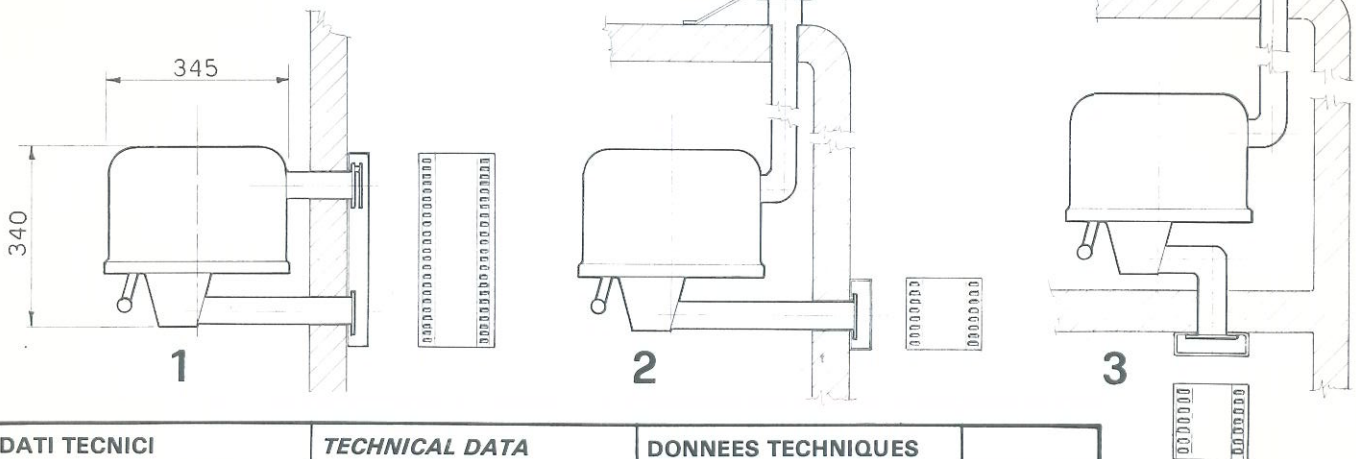
L'appareil ne nécessite pas de courant électrique et a un fonctionnement autonome dans toutes conditions.

La simplicité de l'appareil et la qualité des matériaux employés le rendent sûr dans le temps et permettent un entretien aisé.

Possibilité de le vidanger complètement en toutes les positions de montage.

Sur demande il peut être fourni un visualisateur, qui permet de contrôler à distance le fonctionnement du brûleur.

POSSIBILITA' DI MONTAGGIO/INSTALLATION/POSSIBILITES DE MONTAGE



DATI TECNICI	TECHNICAL DATA	DONNEES TECHNIQUES	
Contenuto d'acqua (lt.)	Water capacity (litres)	Contenu de l'eau (lt.)	12
Peso (Kg.)	Weight (Kg.)	Poids (Kg.)	11,5
Taratura valvola di sicurezza (ate)	Calibration of safety valve (atmos)	Tarage de la soupape de sécurité (ate)	4
Rendimento di combustione	Combustion efficiency	Rendement de combustion	90%
Consumo di gas	Gas consumption	Consommation de gaz	98g/h
Tipo di gas	Gas type	Type de gaz (Butane et Propane)	G.P.L.
Potenza del bruciatore	Burner input	Puissance du brûleur	1050 Kcal/h (1,2 Kw)

Dati, caratteristiche e illustrazioni sono puramente indicativi e non impegnativi.

Technical data, descriptions and illustrations are merely indicative and not binding.

Les données, les caractéristiques et les illustrations sont simplement à titre indicatif et n'engagent pas.



di Mariani & C.
S.A.C.
apparecchi
termo
idraulici

**JOLLY
BOILER**



di Mariani & C.
S.A.C.
apparecchi
termo
idraulici

**JOLLY
BOILER**

IMPORTANT

INSTRUCTIONS TO SPOT POSSIBLE BREAKAGES OR DAMAGES IN STORAGE JOLLY BOILERS

In order to simplify the spotting of the breakages of the water-heater **JOLLY BOILER**, here are listed the possible troubles which could occur and their respective remedies.

Defaults	Causes	Solutions
No discharge of the Piezo starting	Burnt or faulty starting-cable	Replace it
Gas leakage in the joints	Loosened bolts and elbows	If necessary, apply teflon and then tighten the bolts
No flame formation	Lack of gas	Check that the pipeline has been emptied of all the air
No flame formation	Faulty valve or regulator	Mend or replace them
No flame formation	Lack of gas in the bomb	Replace the empty bomb with a new one
No flame formation at the pilot	A long period of non functioning	Keep the control knob pressed and, at the same time, press the ignition button over and over again until the pilot burner keeps burning.
Flame formation and following flame block	Insufficient gas pressure	Check and add pressure
Leakage in the water tank	The water has freezeed and caused the breakage	In most cases, it is necessary to replace the tanks
The pilot-burner burns fleebly or irregularly	The nozzle of the burner is obturated	Clean it of possible extraneous materials
The main burner burns fleebly or irregularly	Insufficient pressure	Add pressure to the regulator
The main burner burns fleebly or irregularly	Possible impurities in the pressure regulator placed on the gas-bomb	Clean it accurately

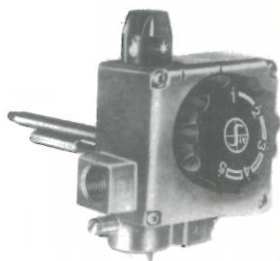
IMPORTANTE

ISTRUZIONI PER INDIVIDUARE EVENTUALI GUASTI O AVARIE NEI BOILER AD ACCUMULO JOLLY

Per semplificare la ricerca dei guasti sullo scaldabagno **JOLLY BOILER** elenchiamo gli inconvenienti che possono verificarsi e i relativi rimedi.

Inconvenienti	Cause	Rimedi
Accensione Piezo non dà la scarica	Cavo d'accensione bruciato o difettoso	Sostituirlo
Perdita di gas nelle giunte	Bulloni e gomiti allentati	Se necessario applicare teflon poi stringere i bulloni
Mancata formazione della fiamma	Manca gas	Verificare che la tubazione sia stata sfiatata
Mancata formazione della fiamma	Valvola o regolatore difettosi	Riparli o sostituirli
Mancata formazione della fiamma	Manca gas nella bombola	Sostituire bombola vuota con una piena
Mancata formazione della fiamma al pilota	Lungo periodo di non funzionamento	Tenere premuto la manopola di comando e premere ripetutamente l'accensione finché il bruciatore pilota non resta acceso.
Formaz. di fiamma e successivo blocco fiamma	Insufficiente pressione del gas	Controllare e aumentare la pressione
Il serbatoio perde acqua	L'acqua ha gelato e ha provocato la rottura	Nella maggior parte dei casi è necessario sostituire il serbatoio
Il bruciatore pilota brucia debolmente o irregolarmente	L'ugello del bruciatore è otturato	Liberarlo da eventuali corpi estranei
Il bruciatore principale brucia debolmente o irregolarmente	Pressione insufficiente	Aumentare la pressione al regolatore
Il bruciatore principale brucia debolmente o irregolarmente	Possono esserci impurità nel regolatore di press. situato sulla bombola del gas	Pulirlo accuratamente

ISTRUZIONI D'USO



Manopola di predisposizione della temperatura (manopola del termostato)



Manopola di comando

- Pos. ★ : Pilota (accensione)
- Pos. 🔥 : Bruciatore (funzionamento normale)
- Pos. ● : Chiuso (spegnimento)

ACCENSIONE

N.B.: Prima di accendere il boiler controllare che sia pieno d'acqua e sia aperto il rubinetto del gas.

Ruotare la manopola di comando in posizione ★ premerla e mantenerla premuta a fondo; contemporaneamente premere il pulsante dell'accensione piezoelettrica generando la scarica per l'accensione del pilota. Una volta acceso il pilota tenere premuto il pulsante qualche secondo. Rilasciare la manopola. Se la fiamma pilota non resta accesa ripetere l'operazione.

Durante l'inverno usare solo gas propano.

FUNZIONAMENTO NORMALE

Ruotare la manopola di comando in posizione I. Una volta rilasciata, la manopola ruoterà automaticamente in posizione 🔥.

Ruotare la manopola del termostato in corrispondenza del valore di temperatura desiderata.

SPEGNIMENTO

Ruotare la manopola di comando in posizione ●.

AVVERTENZA

Dopo lo spegnimento del bruciatore pilota la corrente generata dalla termocoppia mantiene ancora attratto il gruppo magnetico di sicurezza per un tempo di 30-45 secondi. Attendere almeno 3 minuti prima di ripetere la manovra di accensione.

INTERRUZIONE NELL'USO DELL'APPARECCHIO DURANTE LA STAGIONE INVERNALE

Se durante l'inverno il **JOLLY BOILER** non viene usato e la temperatura scende sotto lo zero deve essere svuotato completamente per evitare rotture da ghiaccio.

Per questa operazione aprire il rubinetto di scarico posto nella parte inferiore del boiler e dare aria aprendo l'apposito rubinetto «presa aria svuotamento boiler».