

HYMER Tramp 2 x 2 & Modelli Edizione Speciale



HYMER Tramp 2 x 2
HYMER Van/Exsis-i SilverLine
HYMER Van WhiteLine
Hymermobil B-Klasse SL BestLine
Hymermobil B-Klasse HighLight
Hymermobil B-Klasse SL StarEdition
HYMER Tramp SL StarEdition



HYMER
Vivere il futuro

HYMER Tramp 2 x 2



Il salottino con il divano laterale, largo un metro e i sedili girevoli del conducente e passeggero offrono spazio a sei persone. La superficie del tavolo viene ingrandita da un ripiano supplementare girevole..

HYMER Tramp 2 x 2 si impone grazie al suo grande letto matrimoniale basculante disposto al centro, con una superficie di 195 x 140 cm e all'altezza abitativa di 185 cm nella zona sottostante il letto. Questo è abbassabile in quattro e quattr'otto.

La pianta offre inoltre un secondo letto alla francese fisso nella zona posteriore, grande 200 x 145 cm, che si assottiglia nella parte anteriore. A richiesta i letti alla francese possono essere allargati nell'ambito dei piedi.



Una meraviglia di spazio



La dotazione completa si trova nel listino prezzi

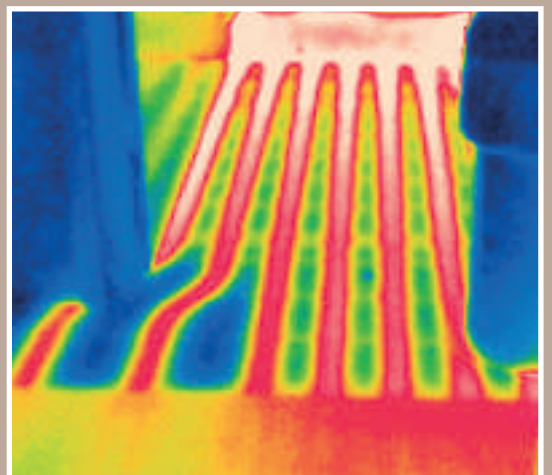
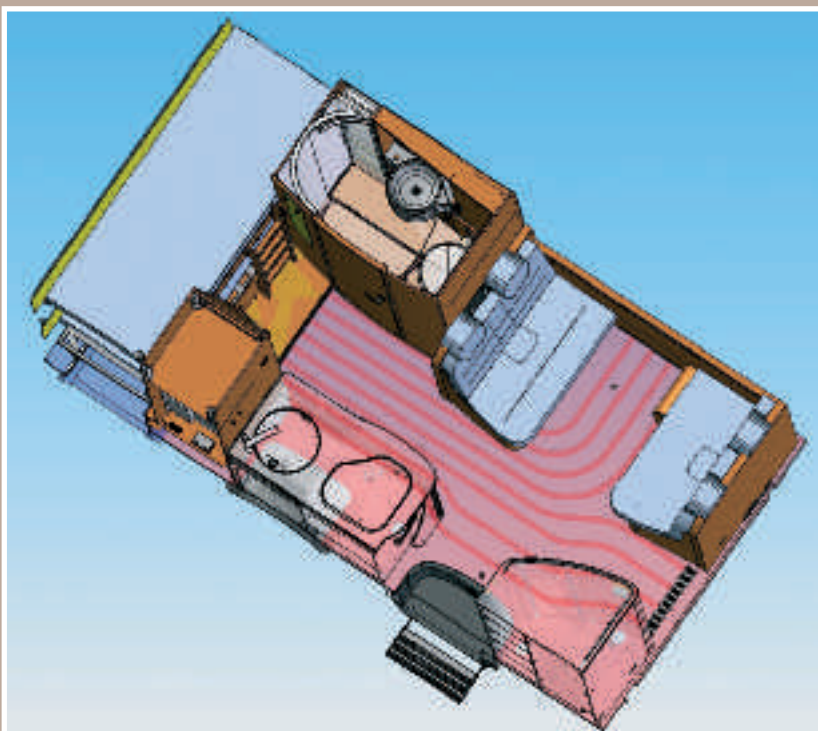
HYMER Tramp 2 x 2



La pianta del veicolo è particolarmente persuasiva, grazie anche al suo bagno di grande volume con doccia separata, che offre comodità e massimo divertimento grazie alla grata di legno e molti accessori pratici.



Stivaggio a volontà



Il pavimento riscaldato ad aria calda con la sua elevata potenza è un vero culmine innovativo. Il collegamento al riscaldamento a gas ad aria calda di serie offre un pavimento riscaldato autarchico, senza bisogno di allacciarsi alla rete da 230 V.

HYMER Van SilverLine / WhiteLine

HYMER Exsis-i SilverLine



I modelli HYMER Van risplendono grazie al pacchetto SilverLine o WhiteLine*. Exsis-i è anche equipaggiabile con il pacchetto convenienza Silver-Line.

Questi modelli seducono chiunque con il loro grandioso equipaggiamento: p. es. impianto di climatizzazione, sistema audio, specchi esterni e alzacristalli elettrici, airbag lato passeggero, porta scorrevole con zanzariera e fornello a tre fuochi, tanto per nominarne alcuni.



Hymermobil B-Klasse SL BestLine



Questa immagine mostra l'allestimento interno del modello B 655 SL in perlo di Lugano con arredamento in mondo di stile Monaco.

Un modello premium su telaio Mercedes con uno straordinario equipaggiamento completo*.

Già dall'esterno i modelli risplendono grazie alla loro elegante verniciatura in champagne metallizzato. Gli interni possono essere scelti in tre varianti di mondi di stile.



* La dotazione completa si trova nel listino prezzi

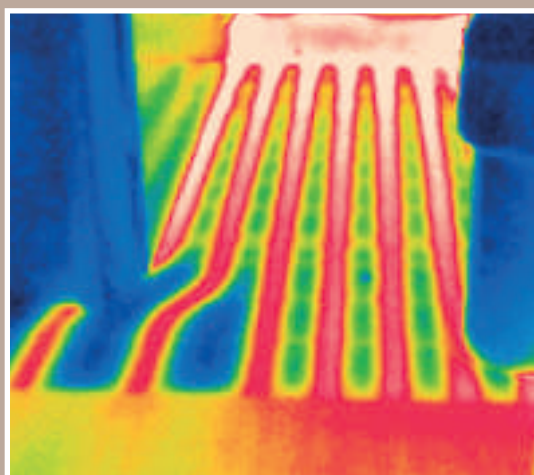
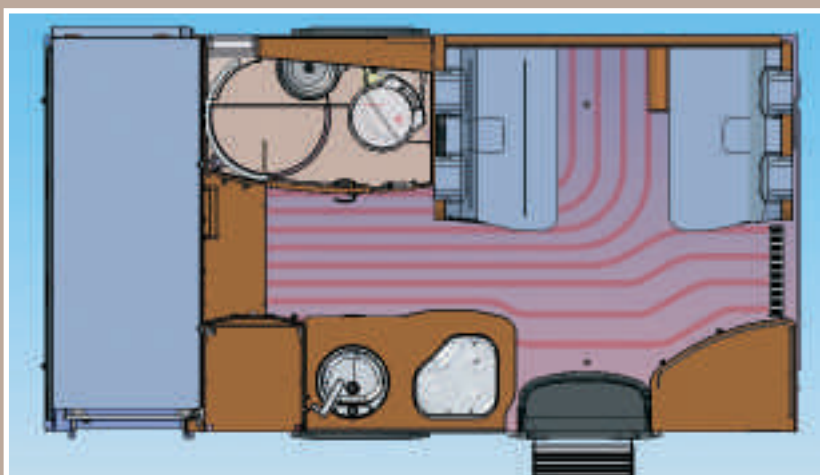
Hymermobil B-Klasse HighLight



Sono disponibili piante in due versioni, o con letti singoli longitudinali oppure con letto matrimoniale trasversale nella parte posteriore del veicolo, ambedue concepite con una perfetta ottimizzazione del peso e comprendenti un completo equipaggiamento. Infatti, i modelli Hymermobil B-Klasse 614 HighLight e Hymermobil B-Klasse 674 HighLight con un peso complessivo consentito di 3,5 tonnellate offrono un carico aggiuntivo fino a 450 kg.



Hymermobil B-Klasse HighLight



Il pavimento riscaldato ad aria calda è un ulteriore apogeo.

Grazie al collegamento al riscaldamento a gas ad aria calda di serie si ottiene una elevata potenza calorifica. Un allacciamento alla rete elettrica da 230 V è quindi superfluo, potendo così disporre di una maggiore autarchia.

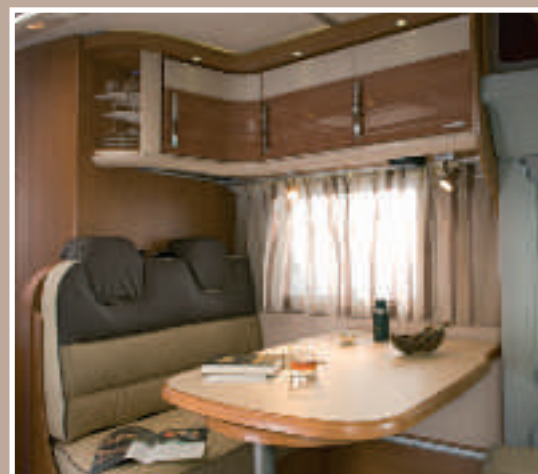
La dotazione completa si trova nel listino prezzi

Hymermobil B-Klasse SL StarEdition



I modelli B-SL sono dotati di una verniciatura esclusiva completa (inclusi gli specchi esterni) in color champagne, nonché attraenti adesivi StarEdition. Nei modelli T-SL la cabina di guida è verniciata in bianco, mentre le pareti laterali sono in color champagne. L'elegante atmosfera abitativa con il mondo di stile „Havana“ è caratterizzata da esclusive ante dei pensili particolarmente lucide. Il rivestimento del piano di lavoro della cucina color granito scuro dona agli interni una nobile eleganza.

Il completo equipaggiamento* soddisfa infine ogni desiderio.



HYMER Tramp SL StarEdition



* La dotazione completa si trova nel listino prezzi

Avvertenza:

Questo opuscolo riporta lo stato di serie alla stampa. In parte sono illustrati degli equipaggiamenti speciali.

Nonostante un accurato controllo dei contenuti non sono da escludersi eventuali errori di stampa.

Nel corso della stagione ci riserviamo modifiche di equipaggiamento o migliorie ai prodotti.

Vogliate cortesemente informarvi prima della stipula di un contratto presso i nostri partner commerciali autorizzati HYMER circa lo stato d'aggiornamento dei prodotti e delle serie.

In parte i veicoli sono illustrati con equipaggiamenti speciali, disponibili ad un sovrapprezzo specificato nel listino prezzi rispettivamente valido. I decori illustrati non fanno parte della dotazione HYMER. Le specifiche relative alla dotazione, aspetto, potenza, dimensioni e pesi dei veicoli – non sono da escludere e perciò ammissibili delle differenze nell'ambito delle tolleranze dei materiali (+/- 5 % max.) – corrispondono alle nozioni disponibili al momento della stampa. Le specifiche fornite soddisfano le normative europee per l'omologazione; queste possono variare fino al momento della vendita ossia fornitura del veicolo. Il vostro partner commerciale HYMER sarà lieto di informarvi circa eventuali modifiche e la dotazione di serie.
Copyright by HYMER AG.

HYMER AKTIENGESELLSCHAFT
Postfach 1140
88330 Bad Waldsee
www.hymer.com

**HYMER**
Vivere il futuro