

FRANCIA - SPAGNA - PORTOGALLO.

DIARIO DI VIAGGIO :

LOURDES-SANTIAGO- FATIMA.

VIAGGIO RELIGIOSO E GASTRONOMICO

LUGLIO 2013 DURATA 21 GIORNI

EQUIPAGGIO : ALESSANDRO AUTISTA , STEFANIA ADDETTA ALLA CAMBUSA E JOLLY

SARA 12 ANNI , STEFANO 2 ANNI.

CAMPER FORD RIVIERA 100 2500 DIESEL "IL MEZZO"

VIAGGIO ORGANIZZATO DURANTE LE LUNGHE GIORNATE PIOVOSE DI UN INVERNO CHE NON VUOL FINIRE.

LE NOSTRE METE PRINCIPALI SARANNO PRINCIPALMENTE LE CATTEDRALI DI LOURDES DI SANTIAGO DE COMPOSTELA E FATIMA , PERCORREREMO TUTTO IL CAMMINO DEL PELLEGRINO LA COSTA PORTOGHESE FINO ALL'ALGARVE, PER FAR RIENTRO IN ITALIA VIAGGIANDO LUNGO LA CALDA COSTA SPAGNOLA.

I PREPARATIVI PER AFFRONTARE QUESTO VIAGGIO SONO STATI SEMPLICI, POCHE COSE CI SONO SERVITE PER RAGGIUNGERE CAMPEGGI CHIESE E LUOGHI DI INTERESSE. ABBIAMO ACQUISTATO LUNGO IL VIAGGIO LE CARTE GEOGRAFICHE SPECIFICHE DELLA ZONA CHE STAVAMO ATTRAVERSANDO.

LE SOSTE EFFETTUATE SONO STATE ESCUSIVAMENTE IN CAMPEGGI, NON SOLO PER UNA MAGGIOR SICUREZZA MA SOPRATTUTTO PER I RAGAZZI CHE NE AVEVANO FATTO RICHIESTA.

SIAMO PARTITI DA CASA, SORA, CON "IL MEZZO" STRACARICO DI ABBIGLIAMENTO (GRANDE SBAGLIO, SERVE POCO LA MAGGIOR PARTE DEI CAMPEGGI SONO FORNITI DI LAVATRICI AD UN COSTO RIDICOLO) VIA VERSO LA PRIMA TAPPA CHE E' STATA APPROSSIMATA A DIANO MARINA VISTA LA FRESCHEZZA DEL CONDUCENTE, PERCORSI KM 743, ARRIVO PRESSO L'AREA DI SOSTA OASIPARK BEN SEGNALATA , INSERIRE SUL NAVIGATORE DIANO MARINO VIA STRADA SORI N°5 , COSTO 15 EURO, PERSONALE ALLA RECEPTOR CORTESE AREA NELLA NORMA, AFFOLLATA SERVIZI PER LAVAGGIO PENTOLAME SPARTANO BAGNI E DOCCE MEGLIO EVITARE FORSE TROPPIA GENTE IL PERSONALE ADDETTO ALLA PULIZIA MOLTO RIDOTTO.

L'AREA DISTA POCO DAL CENTRO E CON UNA PASSEGGIATINA A PIEDI SEI SUL LUNGOMARE , NON ABBIAMO VISITATO ALTRO DATO CHE QUESTA ERA SOLO UNA TAPPA PER L'AVVICINAMENTO A LOURDES.

SIAMO RIENTRATI IN CAMPER PER LA CENA CHE ERA GIA' STATA PREPARATA IN ANTICIPO DALLA CUOCA .



SPESE : CARBURANTE 100€ (UN POCCHINO ERA NEL SERBATOIO)

AUTOSTRADA € 55,80

SOSTA € 15,00

2 TAPPA

DIANO MARINA – CARCASSONNE KM 567 GASOLIO € 100 AUTOSTRADA 13.20

DOPO UNA PROFONDA DORMITA E RECUPERATE LE ENERGIA PERSE IL GIORNO PRIMA SI RIPARTE ANCORA PER AFFRONTARE UNA MEDIA TAPPA CHER CI PORTERA' A CARCASSONNE.

IL TEMPO OGGI NON È PROPRIO BELLO CI SONO DELLE NUVOLE CHE PARE CI SEGUANO ALLA NOSTRA STESSA VELOCITA'MAI, PIU DI 100 ORARI SIAMO IN FERIE , PERCORRIAMO L'AURELIA MA CI FERMIAMO SUBITO ALL'USCITA DEL PAESE PER ACQUISTARE UN PO' DI FOCACCIA LIGURE, FANTASTICA.

ATTRAVERSIAMO MONTECARLO E DALL'ALTO SCATTIAMO 2 FOTO AI "PESCERECCI" CHE SONO ORMEGGIATI NEL PORTICCILO. PROSEGUIAMO ATTRAVERSIAMO CANNES DAVVERO BELLA, NOTIAMO NUMEROSI CAMPER IN SOSTA LIBERA FERMI SUL LUNGOMARE QUASI TUTTI ITALIANI, ALLORA DECIDIAMO ANCHE NOI DI FERMARCI PER UN CAFFE' E UN PO DI QUELLA FOCACCIA CHE HA PROFUMATO TUTTO IL CAMPER.

LA SOSTA DURA VERAMENTE POCO, IL NOSTRO PENSIERO E' RAGGIUNGERE CARCASSONNE PER METTERE ALLE SPALLE LA SECONDA DURA TAPPA, DECIDIAMO DI PRENDERE L'AUTOSTRADA, MA SICCOME AI CASELLI NON CI SONO PIU I CASELLANTI MA DELLE GROSSE SANGUISUGHE COME SIAMO ENTRATI NE USCIAMO IMMEDIATAMENTE, EVITATE ASSOLUTAMENTE COSTO ELEVATISSIMO, STRADE ALTERNATIVE COMODE UN PO TROPPE ROTATORIE,.

PROPRIO ALL'ALTEZZA DI SAINT MARTIN CI FERMIAMO PER IL PRANZO, UN PICCOLO GIARDINO ADIACENTE LA STATALE E' L'IDEALE CI SONO ADDIRITTURA TAVOLI CON PANCHE.



NEL PRIMO POMERIGGIO RAGGIUNGIAMO CARCASSONNE IL TEMPO E' MIGLIORATO, CI FERMIAMO PRIMA PER FARE RIFORNIMENTO PRESSO UN CENTRO COMMERCIALE APPENA FUORI CITTA' (CONVENIENTE GASOLIO SCONTATO SELF SERVICE PAGAMENTO CARTA) E POI CI DIRIGIAMO PRESSO L'AREA DI SOSTA BEN SEGNALATA, N 43.20544, E 2.37289 (Carcassonne, Chemin de Montlegun) PROPRIO VICINA ALLE MURA DELLA CITTADELLA FORTIFICATA. (E' UN GRANDE PARGHEGGIO PER AUTOBUS E CAMPER CI SONO BAGNI NO CORRENTE CARICO E SCARICO SI ENTRA SI RITIRA IL BIGLIETTO ED IN USCITA CI SONO DEGLI AUTOMATICI PER PAGARE MUNIRSI DI MONETE, IL PARCHEGGIO E' GRATUITO DALLE 20,00 ALLE 08,00 NON SO QUANTO COSTA PERCHE' LA MATTINA STAVANO PULENDO IL PIAZZALE CI HANNO FATTO USCIRE E VUOLA' IO SONO ANDATO VIA, *DÉSOLÉ, JE SUIS ITALIEN* . DA NON PERDERE A CARCASSONNE E IL TIPICO PIATTO LA CASSOULETTE.



3 TAPPA

CARCASSONNE – LOURDES KM 281 GASOLIO 50€ SOSTA €41.00

DA CARCASSONNE A LOURDES EVITATE LE AUTOSTRADE CI SONO STATALI VERAMENTE SCORREVOLI, PERCORSI QUESTI 281KM CHE CI SEPARANO DALLA PRIMA VERA META RAGGIUNGIAMO LOURDES.

SEGUITE LE INDICAZIONI PER CAMPING DE LA POSTE IN RUE DE LANGELLE 26 TEL. 0562944035 IL PIU VICINO AL LUOGO SACRO, POCHI PASSI E SEI DAVANTI LA CATTEDRALE.

NON E' UN VERO E PROPRIO CAMPEGGIO E' UN GIARDINO DI CASA ADIBITO A SOSTA CAMPER CON TANTO DI DOCCE CALDE A GETTONI LAVABI E BAGNI VERAMENTI PULITI. CONVIENE CONTATTARLO PRIMA DELL'ARRIVO UN SIGNORE VERAMENTE GENTILE. FATE ATTENZIONE E' LUNGO LA STRADA MA NON SI VEDE STRADA A SENSO UNICO SE LO OLTREPASSI DEVI FARE IL GIRO TIENI PRESENTE SUL LATO DESTRO UN PANIFICIO 100 METRI AVANTI.



QUI CI FERMIAMO DUE GIORNI. CI SONO TANTE COSE DA FARE NON STO QUI A DESCRIVERE QUELLO CHE NOI ABBIAMO FATTO IN UN LUOGO SACRO COME QUESTO OGIUNO DETICA IL SUO TEMPO COME MEGLIO CREDE.



4 TAPPA

LOURDES – SAN SEBASTIAN (DONOSTIA) KM 207 GASOLIO 38.00€ SOSTA 32.40€

QUESTA MATTINA SIAMO PARTITI VERAMENTE PRESTO, FORSE SPAVENTATI DA UNA GRANDINATA NOTTURNA CHE CI HA MESSO VERAMENTE PAURA, FORTUNATAMENTE NESSUN DANNO, SALVATI DAI GROSSI ALBERI PRESENTI NEL CAMPEGGIO, QUI IL TEMPO E' VIARIABILE SEMPRE SI PASSA DA UN CALDO ATROCE A TEMPORALI MAI VISTI. POVERI ALBERI HANNO PERSO IL 50% DELLE FOGLIE, A TERRA NON SI VEDE PIU LA GHIAIA SOLO UN TAPPETO DI FOGLIE.

PERCORRIAMO LA STATALE E SENZA SOSTE APPROFITANDONE PERCHE IN STRADA NON VI E' ASSOLUTAMENTE NESSUNO. RAGGIUNGIAMO SAN SEBASTIAN E LE INDICAZIONI DEL NAVIGATORE CI PORTANO SU DI UNA COLLINA PROPRIO DAVANTI ALL'INGRESSO DEL CAMPING IGUELDO. OTTIMO, PIAZZOLE BEN DEFINITE OMBREGGiate MERITA UN BUON VOTO 7 UNICA PECCA LO SCARICO DELLE GRIGIE, GRIGLIA IN DISCESA, INGRESSO IN RETROMARCIA PERCHE STALLO CORTO. DAL CAMPING OGNI 18 MINUTI VI E' UN AUTOBUS DI LINEA CHE PORTA AL CENTRO IN POCO MENO DI 10 MINUTI. I BIGLIETTI SI ACQUISTANO A BORDO DAL CONDUCENTE. ABBIAMO DIVISO LA GIORNATA IN DUE MATTINATA AL MARE, ACQUA FREDDINA, POMERIGGIO E SERA IN GIRO PER LA CITTA', DA NON PERDERE ASSOLUTAMENTE LA SOSTA IN UNO DEI BAR DEL CENTRO STORICO PER DEGUSTARE I PINCHOS CON UN BICCHIERE DI VINO VERDE. SAN SEBASTIAN CI HA VERAMENTE COLPITO, SI PARLA POCO DI QUESTO LUOGO MA E' VERAMENTE BELLO E BEN TENUTO. SODDISFATTI!



5 TAPPA

SAN SEBASTIAN – BURGOS GASOLIO 45,00€ SOSTA 27,00€ KM323

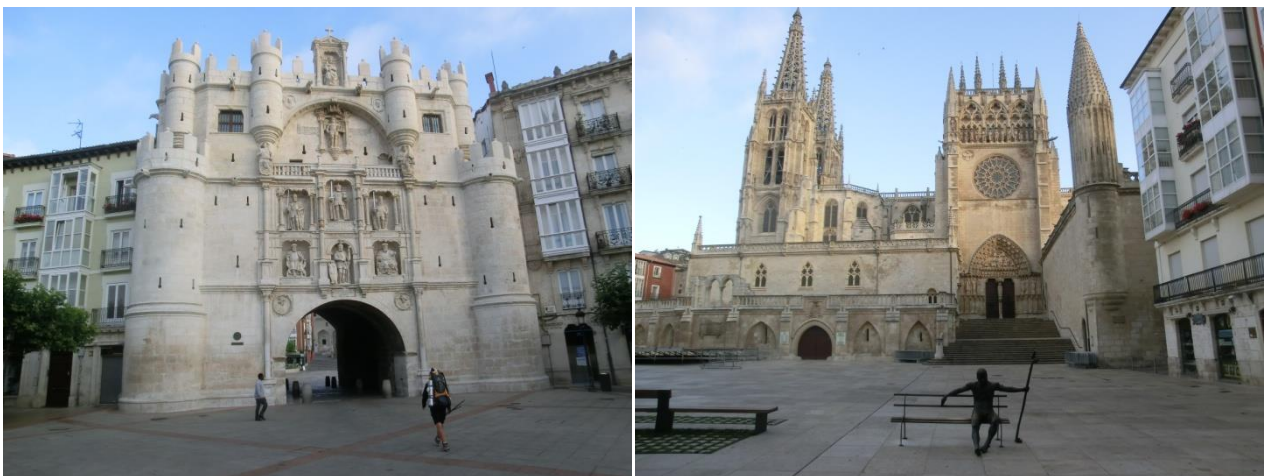
UNA NOTTE TRANQUILLA, ABBIAMO DORMITO BENISSIMO, UN PO PERCHE QUI SOPRA E BEN VENTILATO, MA SOPRATTUTTO A CAUSA DEL VINO VERDE. RIPARTIAMO CON CALMA, E CI DIRIGIAMO VERSO PAMPLONA, NON CI FERMIAMO A VISITARE LA CITTA' PREFERIAMO PROSEGUIRE E FARE UNA SOSTA A PUENTE LA REINA CROCEVIA DEI 2 CAMMINI PRINCIPALI PER SANTIAGO.



NEL CENTRO STORICO CI SONO DEI NEGOZI DOVE SI PUO ACQUISTARE VINO E CIBARIE LOCALI. TERMINATA LA PAUSA CAFFE SI RIPARTE PER IL MONASTERO DI IRACHE. ARRIVIAMO GIUSTI GIUSTI PER IL PRANZO, CI FERMIAMO PROPRIO A RIDOSSO DELL'ENTRATA DEL MONASTERO.



QUI' ABBIAMO TROVATO UN GIRDINO CON TAVOLI IN LEGNO, FONTANA ACQUA E VINO, CHI SE LO SAREBBE ASPETTATO QUASI QUASI CI FERMIAMO UN PAIO DI GIORNI, SCHERZI A PARTE UNA VISITA AL MONASTERO E NON TRALASCIATE LA VISITA AL MUSEO DEL VINO ALL'INTERNO SI ACQUISTA BUON VINO. RIPARTIAMO, SALTIAMO LA VISITA A NAJERA MA CI FERMIAMO A SAN DOMINGO DE LA CALZADA PER VISITARE LA CHIESA CON I GALLI ALL'INTERNO, NIENTE DI PARTICOLARE. DOPO UN CONSULTO DECIDIAMO DI RAGGIUNGERE BURGOS SENZA SOSTE, PERTANTO IMPOSTATO IL SATELLITARE SU CAMPING FUENTES BLANCAS IN CALLE CARTUJA DE MIRAFLORES. CAMPEGGIO CON MARKET PICCOLISSIMO RESTANTE ACCETTABILE MOLTO SPAZIO BAGNI BUONI COSTO 27,00 € . STANCHI MA FELICI CI DEDICHIAMO A RIASSETTARE IL MEZZO E ALLA MERITATA CENA, RIMANDANDO LA VISITA ALLA CATTEDRALE ALL'INDOMANI OGGI RELAX.



6 TAPPA

BURGOS – MONTERROSO AUTOSTRADA € 8,50 GASOLIO 70 € SOSTA 18 € KM 438

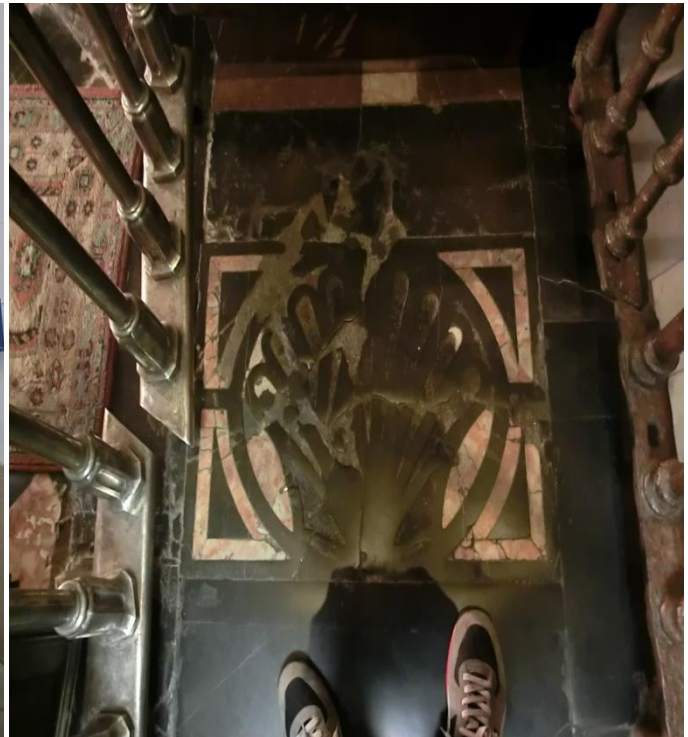
IL CAMMINO DI SANTIAGO E VERAMENTE EMOZIONANTE PELLEGRINI A PIEDI ED IN BICI LI VEDI OVUNQUE, QUESTA MATTINA ABBIAMO VISITATO LA CATTEDRALE DI BURGOS SPETTACOLARE , GRANDIOSA. ORA PARTIAMO ALLA VOLTA DI MONTERROSO TRALASCIANDO PURTROPPO LA VISITA DI LEON. VOGLIAMO PORTARCI A POCHI KM DA SANTIAGO PERTANTO AFFRONTIAMO QUESTA TAPPA ABBASTANZA LUNGA. ARRIVIAMO AL CAMPEGGIO MUNICIPAL DI MONTERROSO (CAMPEGGIO E GIA UN GROSSO APPELLATIVO) FACILE DA TROVARE PAESINO PICCOLO, MA CON UNA SORPRESA C'E' UNA FESTA POPOLARE CHE BELLO!.



7 TAPPA

MONTERROSO – SANTIAGO DE COMPOSTELA KM 86 SOSTA € 24,50

CARICO E SCARICO E VIA SI PARTE, QUESTA E' UN'OTTIMA BASE D'APPOGGIO PER RAGGIUNGERE SANTIAGO IN POCO MENO DI 2 ORE SEI A SANTIAGO SE VIAGGI DI MATTINA PRESTO 8/8.30 NON INCONTRI TRAFFICO, NOI ABBIAMO SOSTATO PRESSO IL CAMPING AS CANCELAS IN RUA DO 25 DE XULLO N°35, UN DISCRETO CAMPEGGIO. CIRCA 2 CHILOMETRI DISTA DALLA PIAZZA, CON BUS CHE PASSA POCO DISTANTE DALL'INGRESSO DEL CAMPING. CHE DIRE SANTIAGO HA UN FASCINO INDESCRIVIBILE È SICURAMENTE UN LUOGO DA VISITARE. LA CATTEDRALE E I NUMEROSISSIMI PELLEGRINI CHE ARRIVANO DI CONTINUO RENDONO QUESTO LUOGO SPIRITUALMENTE MAGICO.





8 TAPPA

SANTIAGO DE COMPOSTELA – VIANA DO CASTELO KM 192 GASOLIO 50.00€ SOSTA€ 27

ABBIAMO LASCIATO IL CAMPEGGIO DI SANTIAGO DIRETTI A VIGO, MA DURANTE IL VIAGGIO SU CONSIGLIO DI UN AMICO CHE CI HA RAGGIUNTO TELEFONICAMENTE MENTRE FACEVAMO ACQUISTI DI VERDURE E FRUTTA AD UNO DEI TANTI AMBULANTI CHE INCONTRI SU STRADA, DOPO UN CONSULTO CI SIAMO DIRETTI A VIANA DO CASTELO PRESSO IL CAMPING ORBITUR TROVATO SU INTERNET DA SARA.

QUI SIAMO IN PORTOGALLO E ALLA RECEPTION DEL CAMPING FRA ITALIANO SPAGNOLO E CON UN PO DI GESTUALITA' MI FACCIO CAPIRE E CI FANNO ENTRARE. COME LA MAGGIOR PARTE DEI CAMPEGGI FREQUENTATI IN QUESTO VIAGGIO, UNA VOLTA ENTRATI IL POSTO TE LO CERCHI DA SOLO.

RIUSCIAMO A SISTEMARCI IN UN PICCOLO POSTICINO DOPO AVER FATTO ALMENO TRE GIRI DI CAMPEGGIO. IL PREZZO PER UNA SOLA NOTTE E' DI CIRCA 22,00 € TUTTO COMPRESO .

CI DIRIGIAMO SUBITO AL MARE PER VEDERE CIO' CHE L'AMICO CI AVEVA DESCRITTO. SPETTACOLARE UNA SPIAGGIA IMMENSA UN MARE DAVVERO BELLO ACQUA FREDDINA MA NON TANTO DA PRIVARCI DI UN BAGNO NELL'OCEANO.



9 TAPPA

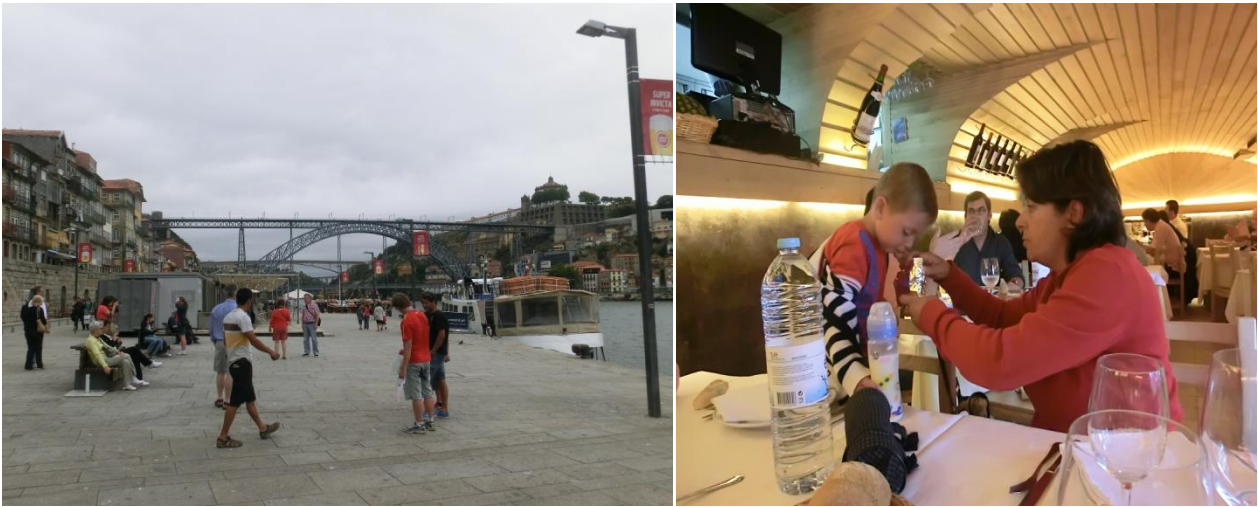
VIANA DO CASTELO- PORTO KM 79 GASOLIO € ? SOSTA €28.70

OGGI CON UN BREVE ITINERARIO RAGGIUNGIAMO OPORTO, BELLA CITTA' TUTTO GIRA INTORNO ALLE FAMOSE CANTINE, CENTRO STORICO E RISTORANTI DA NON PERDERE.

QUI POTETE MANGIARE IL BACCALA COME NON L'AVETE MAI MANGIATO SI DICE CHE LO CUCINANO IN 366 MODI. NON RICORDO IL NOME DEL RISTORANTE DOVE CI SIAMO FERMATI MA SE VI TROVATE IN UNA PICCOLA PIAZZETTA IN DISCESA CON IL PONTE SULLA SINISTRA E LE CANTINE DIFRONTA, VOLTATEVI E A MENO DI 10 METRI IN UN PICCOLO VICOLO SI MANGIA ALLA GRANDE E SI SPENDE POCO, NON TRALASCIANDO LA GENTILEZZA DEL PERSONALE. RICORDATEVI DI BERE IL VINO VERDE.

IL CAMPEGGIO DOVE CI SIAMO FERMATI E' CAMPING ORBITUR MADALENA IN RUA DE CERRO 608 (PRAIA DE MADALENA), POCO DISTANTE DAL CENTRO, RAGGIUNGIBILE CON BUS CHE PARTE PROPRIO FUORI IL CAMPING.

UNICA ATTENZIONE CHE DOVRETE AVERE E' DI ANDARE PIANO PIANO QUANTO SIENE NELLE VICINANZE, PERCHE' AVENDO UN INGRESSO PICCOLO E NASCOSTO ABBIAMO GIRATO PER TUTTO IL PERIMETRO DEL CAMPING PER ¾ VOLTE.



10 TAPPA PORTO – FATIMA KM 219 GASOLIO 50€

VISTO CHE LA GIORNATA NON ERA DELLE MIGLIORI SIAMO ANDATI A LETTO UN PO PRESTINO, LA STANCHEZZA SI STA FACENDO SENTIRE, MA FORSE IL PENSIERO DI STARE SULLA STRADA DEL RIENTRO CHE FA MANCARE L'ADRENALINA CHE CI HA ACCOMPAGNATI FINO AD ORA.

PARTIAMO DIREZIONE TERZO SANTUARIO "FATIMA" CHE DISTA SECONDO IL NAVIGATORE POCO MENO DI 220 KM PERCORRIAMO UNA STRADA SENZA TRAFFICO, SONO LE 9 DEL MATTINO E CI SIAMO SOLO NOI.

RAGGIUNGIAMO SENZA DIFFICOLTA' IL PARCHEGGIO ALLE SPALLE DELLA BASILICA IL PRIMO CHE SI INCONTRA, SOSTIAMO ALL'OMBRA DI UN ALBERELLO E DOPO AVER CHIUSO TUTTO PORTIAMO LA NOSTRA VISITA ALLA VERGINE. PERCORRIAMO UN PICCOLO SENTIERO IN MEZZO A DEGLI SCAVI (STANNO PAVIMENTANDO UN VIOTTOLO) SBUCHIAMO IN UNA ENORME PIAZZA E DI FRONTE LA CATTEDRALE, SPETTACOLARE. COME A LOURDES ANCHE QUI SI E' AVVOLTI DA UN QUALCOSA DI,TORNIAMO PER IL PRANZO IN CAMPER DOVE DEGUSTEREMO UN 'ECCEZIONALE "FRANGO" (POLLO) ACQUISTATO IN UN VICOLO DOVE CI SONO NUMEROSI RISTORANTINI STRACOLMI. IL POMERIGGIO LO PASSIAMO IN RELAX PIANIFICANDO PIU' O MENO IL RIENTRO.

NON CI SPOSTIAMO, DECIDIAMO DI DORMIRE QUI ANCHE PERCHE' SONO SOPRAGGIUNTI NEL TARDO POMERIGGIO ALTRI CAMPER. NON MI PROLUNGO NELLA DESCRIZIONE DEL LUOGO OGNUNO COME RIPETO LO VIVE A MODO SUO.



11 TAPPA FATIMA – LISBONA KM 131 GASOLIO € 20 SOSTA €32.60

NEL PARCHEGGIO DI FATIMA NON ABBIAMO PAGATO, VERAMENTE NON SO SE SI PAGAVA, QUESTA MATTINA CI SPOSTIAMO DI POCO PER VISITARE LISBONA CHE MERITA SICURAMENTE.

ANCORA UNA VOLTA ALLE 8.30 SU STRADA CI SONO SOLO IO, BOH, RAGGIUNGO LISBONA E SEGUENDO LE INDICAZIONI DELL'AMIICO ELETTRONICO MI PORTA FINO AL CAMPING MONSANTO.

BEL CAMPEGGIO CON UNA RECEPTION DA

FRONTIERA CON TORNELLI E BODY GARD PERSONALE GENTILE , MA UNA MIRIADE DI RAGAZZI ACCAMPATI AVUNQUE.

A NOI CI GUARDANO IN FACCIA E CI DANNO UNA PIAZZOLA INOLTRATA NELLA PINATA LONTANO DALLA CONFUSIONE. NON PERDIAMO TEMPO LISBONA CI ATTENDE .

FUORI DAL CAMPING A SINISTRA SI PERCORRONO CIRCA 200 METRI E VI E' LA FERMATA DELL'AUTOBUS 714 CHE PORTA IN 10 MINUTI IN CENTRO. SCENDIAMO IN PIAZZA DEL ROSSIO E GIRIAMO IN LUNGO E IN LARGO FINO ALL'ORA DI PRANZO, LISBONA E PIENA DI VITA FORSE UN PO' TROPPO LA ZONA VECCHIA FORSE E' E MEGLIO TRALASCIARLA, E' PIENA DI PICCOLE CANTINE RISTORANTINI EUBRIACHI, NOI CI FERMIAMO A MANGIARE DEL BUON BACCALA E DLE SARDINE FANTASTICHE AD UN PREZZO RIDICOLO.

STANCHI DECIDIAMO DI RITORNARE IN CAMPER SCENDIAMO FINO AL MARE DOVE CON UN TAXI PER 10 EURO CI PORTA A DESTINAZIONE.

ALL'INGRESSO DEL CAMPING VICINO AL BAR STAVANO ARROSTENDO UN MAIALE INTERO, NON RESISTO DALLA VOGLIA DI ASSAGGIARE E MENTRE MIA MOGLIE PORTA I BAMBINI A LETTO IO MI FACCIO UN PANINO E UNA CERVEZA.

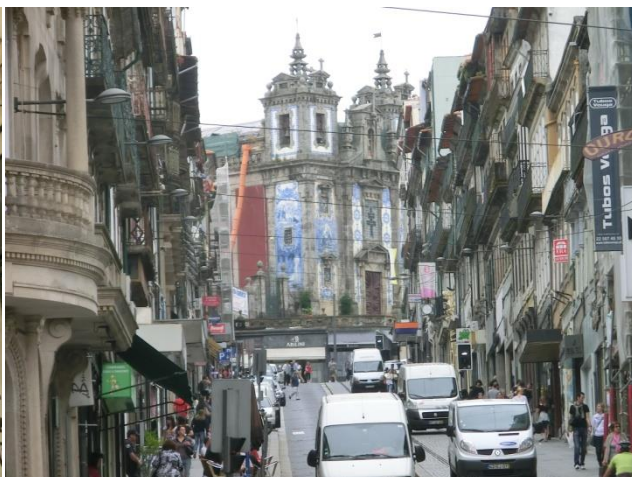
LA NOTTE E' PASSATA TRANQUILLA, SOLO UN PICCOLO BRUCIORE DI STOMACO, CI SVEGLIAMO COME NON MAI SONO LE 10 FORZA ALZIAMOCI DOBBIAMO ANDARE.

CI ASPETTA LA TORRE DI BELEM DA VISITARE E LE PASTE DI BELEM DA MANGIARE.

SONO DELLE PASTE IN PASTAFROLLA CON ALL'INTERNO CREMA DELIZIOSE , LA PASTICCERIA SI TROVA NELLE VICINANZE DELLA TORRE DI BELEM ALLE SPALE DEL PARCHEGGIO PULMAN.

OCCHIO ALLA SOSTA LASCIATE SEMPRE SPAZIO NECESSARIO PER LA MANOVRA DEGLI AUTOBUS CHE NON ESITANO UN'ISTANTE A CHIAMARE LA POLIZIA. A DIMENTICAVO NON PERDETE UN GIRO SUL TRAM 28 FA MEZZO GIRO NELLA PARTE VECCHIA UN VERO SBALLO.

LASCIAMO LISBONA DIREZIONE PORTO COVO PARQUE DE CAMPISMO PENSO SIA L'UNICO.



12 TAPPA LISBONA - PORTO COVO KM 193 GASOLIO€ 25 SOSTA€ 26.60 X 2 GIORNI

PERCORRIAMO LA STRADA IMPOSTATA DAL SATELLITARE MA PASSANDO PER COMPORTA VI ASPETTA UNA COSTA SENZA TRAFFICO ED UN PANORAMA SPETTACOLERE, ARRIVIAMO IN UN CENTRO ABITATO FATTO DI POCHE CASE BIANCHE E AZZURRE CI SISTEMIAMO IN CAMPING ED USCIAMO PER ANDARE SUBITO IN SPIAGGIA .

IL CAMPEGGIO È ABBASTANZA GRANDE POCO ORGANIZZATO C'È UN BUON MERKET BUONI BAGNI PULITI ADATTO A BREVE SOSTE, POCO DISTANTE DAL MARE. MARE ATLANTICO QUASI VIETATO FARE IL BAGNO ACQUA GELIDA, MA IN COMPENSO UNO SCENARIO UNICO, INDESCRIVIBILE NE VALE PROPRIO LA PENA FERMARSI QUI. PAESINO CARATTERISTICO OTTIMO CIBO. LUNGO LA STRADA DI AVVICINAMENTO AL CAMPEGGIO VI SONO NUMEROSISSIME CALETTE MAGNIFICHE.



13 TAPPA PORTO COVO – HUELVA – GRANADA KM 638 GASOLIO € 110 SOSTA€ 58.30 2 GG.

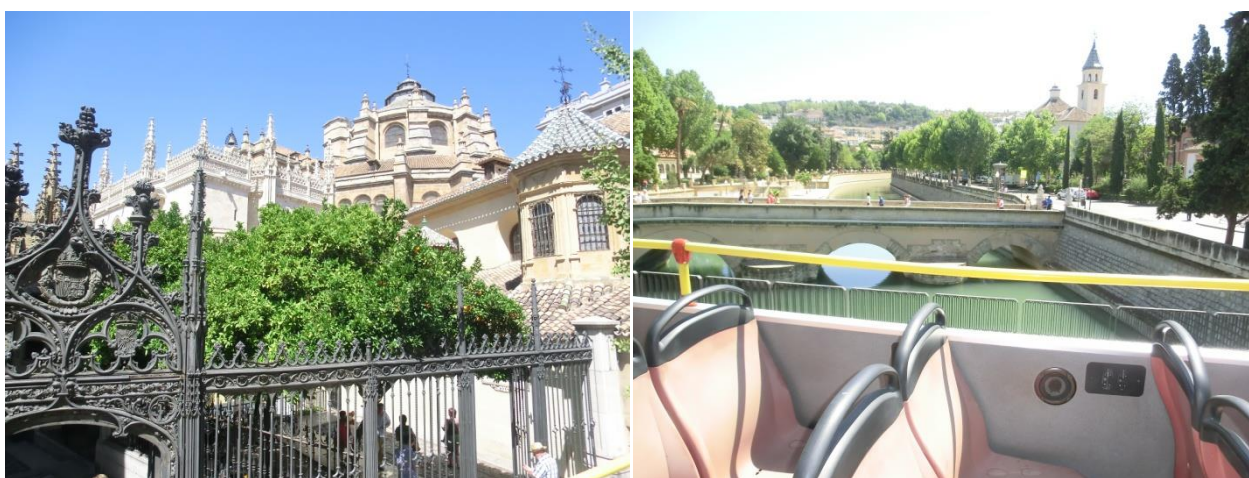
SIAMO ARRIVATI QUASI ALLA FINE DELL'AVVENTURA PARTIAMO DOPO DUE GIORNI DI RELAX E MARE. OGGI CI ASPETTA UNA DURA TAPPA OLTRE 600KM DA PERCORRERE, PARTIAMO CARICHI CI ALTERNIAMO ALLA GUIDA E RAGGIUNGIAMO HUELVA DOVE CI FERMIAMO PER PRANZARE IN UN RISTORANTE LUNGO LA STRADA VICINO LA FORTEZZA, PROSEGUIAMO SPEDITI VOGLIAMO RAGGIUNGERE GRANADA NEL POMERIGGIO. CI FERMIAMO AL CAMPING MARIA EUGENIA IN CONTRADA DE MALGA 198, FACILE DA RAGGIUNGERE FIANCHEGGIA LA STRADA PRINCIPALE CHE PORTA AL CENTRO.

PICCOLO CAMPING BEN TENUTO PULITO, GESTORE UN PO FISCALE, NON VOLEVA ACCETTARE COME DOCUMENTO DI RICONOSCIMENTO LA MIA PATENTE (QUELLA IN TELA) POI ALLA FINE DOPO SPIGAZIONI SI E' CONVINTO. PER DUE NOTTI ABBIAMO PAGATO € 58.30.

SIAMO USCITI SUBITO DOPO UNA DOCCIA RIGENERANTE SIAMO ANDATI IN PULMAN ORGANIZZATO CONSIGLIATO DAL GESTORE NELLA ZONA VECCHIA PER ASSISTERE AD UNA SERATA DI FLAMENGO, LASCIATE PERDERE, SOLDI E TANTI, BUTTATI. DA NON PERDERE INVECE LA VISITA ALLA ALHAMBRA, CI SI ARRIVA IN TAXI O IN BUS TURISTICO. NOI ABBIAMO SCELTO QUEST'ULTIMO E DOPO UNA MATTINATA IN GIRO TRA LA PARTE CRISTIANA E MULSULMANA DI GRANATA CI SIAMO FERMATI ALLA ALHAMBRA .

INGRESSO UN PO COSTOSO MA VALE LA PENA, LUNGHISSIMA FILA ALL'INGRESSO, MA UNA VOLTA ENTRATI SI PASSA IN UN ALTRO SCENARIO PARE AVER PRESO L'AEREO E ATTERRATI IN MEDIO ORIENTE.

SIAMO STATI DUE GIORNI MAI FERMI GRANADA OFFRE TANTO DA VEDERE.



14 TAPPA GRANADA – BENICASSIM KM 608 GASOLIO € 110 SOSTA € 38.20

ALTRO LUNGO SPOSTAMENTO, FINO AD ORA NON ABBIAMO PRESO STRADE A PAGAMENTO. PARTIAMO PRESTO DA GRANADA E NON CI FERMIAMO MAI FINO A BENICASSIM, QUI TROVIAMO SUBITO IL CAMPEGGIO CI ASSEGNANO UNA ZONA E CERCHIAMO UNA PIAZZOLA. CAMPEGGIO AZAHAR IN AVINGUDA DE BARCELONA – CARRER DE LA PEDRERA, MOLTO GRANDE UN BUON RISTORO MARKET, VICINO AL MARE RAGGIUNGIBILE A PIEDI CIRCA 250 METRI. GIORNATA PER RECUPERO ENERGIE MARE E DORMITE.



15 TAPPA BENICASSIM – TOSSA DE MAR KM 378 GASOLIO € 60 SOSTA € 58 AUTOSTRADA € 21.80

SEMPRE CON UN SOLE COCENTE RAGGIUNGIAMO TOSSA DE MAR E PRECISAMENTE IL CAMPING CALA LEVADO, CAMPING CARO MA UNO DEI CAMPEGGI PIU ORGANIZZATI CHE ABBIA FREQUENTATO.

CI ASSEGNANO L'ULTIMA PIAZZOLA DISPONIBILE IN NOTEVOLE DISLIVELLO MA CON CUNEI E SASSI LIVELLIAMO. CI REGALANO ALL'INGRESSO UNA BORSA MARE E 2 T-SHIRT TUTTE RAFIGURANTI IL CAMPING. BAGNI SUPER PULITI CI SONO ADDIRITTURA LE VASCHE PER LAVARE I PICCOLINI CON PERSONALE DEL CAMPING CHE DA ASSISTENZA. IMPRESSIONANTE E' UN FURGONE TIPO TATA CHE GIRA IN CONTINUAZIONE PER SVUOTARE I CASSONI IMMONDIZIA.

ANCHE QUI PER LA GIOIA DEI BAMBINI GIORNATA DI MARE, PER I PIU' GRANDI GIORNATE AL TERMINE. CHE DISPIACERE.



16 TAPPA TOSSA DE MAR - DRAGUIGNAN KM 558 GASOLIO €100 SOSTA 28.50 AUTOSTRADA €37.40

ORAMAI PERCORRERE 600 KM STA DIVENTANDO UNA COSA NORMALE MA DISOGNA RIENTRARE LE FERIE SONO AL TERMINE. FACCIAMO SOSTA PRANZO IN AUTOSTRADA IN UNA DI QUELLE AREE PIC NIC BEN ORGANIZZATE (DA NOI CE NE FOSSERO) E IN SERATA RAGGIUNGIAMO IL CAMPING DE LA FOUX A DRAGUIGNAN UN PO DIFFICILE DA TROVARE, PERO' BASTA CHIEDERE .

CAMPEGGIO ENORME CON POCHISSIMA GENTE, MA A NOI NON INTERESSA DOBBIAMO SOLO RIPOSARE. LA SERATA E' STATA RALLEGRATA DA MUSICA E BALLI. ATTENTI ALLACCIO CORRENTE CON PRESA SCHUKO.

17 TAPPA DRAGUIGNAN – SARZANA KM 391 GASOLIO € 70 AUTOSTRADA € 36.20

SARZANA – SORA KM 490 GASOLIO € 90 AUTOSTRADA €33.40

PARTIAMO SAPENDO CHE OGGI RIENTREREMO A CASA, PASSIAMO PER SARZANA A SALUTARE DEGLI AMICI PRANZIAMO IN UN OTTIMO RISTORANTE E DOPO PRANZO LENTAMENTE LENTAMENTE ARRIVIAMO A CASA DOVE NON CI ASPETTA NESSUNO. PENSANDO CHE DOMANI CI SARA' SOLO IL RICORDO DI TANTI KM PERCORSI E DI TANTI LUOGHI VISITATI.

ALE E STEFAN