

## BOSNIA ERZEGOVINA - BIH -

### MEDJUGORJE – MOSTAR

Willy\_Willibrant e Gioia\_Gari

Su Rimor / Ford

#### Periodo dal 23 Settembre al 29 settembre 2012

Partenza da Nova Goriza (Slo) con VIGNETTA in bella esposizione ( diversamente 600 Eur di multa + altri problemi. Non si scherza! ) . Autocesta per Lubiana poi FIUME (Rieka) , Zagabria, Spalato, Split/Dubrovnic, Ravca-Vrgorac, Ljubuski, Medjugorje.

Maggiori dettagli li abbiano e li potrete trovare su :

[http://www.unpassaggiopermedugorje.com/la\\_strada.pdf](http://www.unpassaggiopermedugorje.com/la_strada.pdf)

Entrati in Bosnia mettetevi il vostro navigatore in tasca. Non servirà più! Le strade in Bosnia sono presenti nel nostro Garmin, ma non sono interconnesse tra loro. La Bosnia non risulta ancora mappata per i maggior parte dei navigatori satellitari. Parere confortato anche da altri Camperisti in loco.

Come sosta abbiamo scelto camping ZEMO [http://www.tel.net.ba/medjugorje-pansion.kamp/tal\\_index.htm](http://www.tel.net.ba/medjugorje-pansion.kamp/tal_index.htm) - al centro di Medjugorje ed a circa 300 mt dalla Chiesa di S. Giacomo -

( vedi anche , [http://www.camperonline.it/area\\_di\\_sosta\\_dettaglio.asp?ID=9407](http://www.camperonline.it/area_di_sosta_dettaglio.asp?ID=9407) )  
dove ci siamo trovati molto bene.

Si parla italiano ed altre lingue. All'interno dell'area sosta corrente elettrica doccie, servizi e collegamento internet. Con un po' di fortuna si può trovare anche qualche wi-fi . . ."libero" . . . :-)

La cittadina è molto raccolta e silenziosa, la lingua italiana è compresa in quasi tutti gli esercizi pubblici, mentre la moneta più comune è l'euro. Raramente abbiamo ricevuto come resto il "Marco convertibile" - **Marco bosniaco** o **convertibile** (in [bosniaco](#) e [croato](#): *konvertibilna marka* ( [http://it.wikipedia.org/wiki/Marco\\_bosniaco](http://it.wikipedia.org/wiki/Marco_bosniaco) ).

La fortuna ci ha assistito in quanto abbiamo avuto sempre belle giornate con cielo sereno e giornate calde.



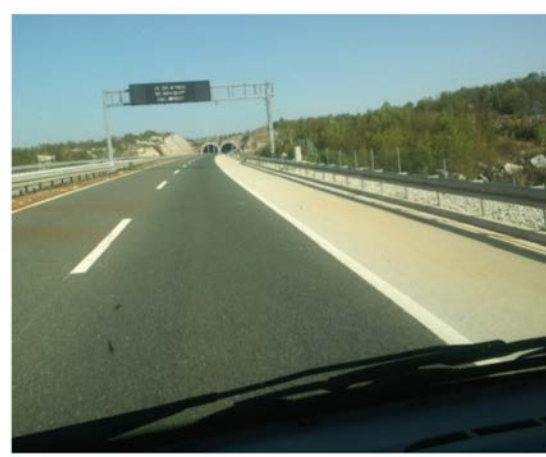
Di corsa con Split alle spalle (percorsi già circa 500 km)



Sui monti a sx tante pale eoliche. (HR)



Croazia in prossimità di Zagvozd a quota 336 mt s.l.m. - In Bosnia il GPS non sarà più utile.



Autostrada verso Split



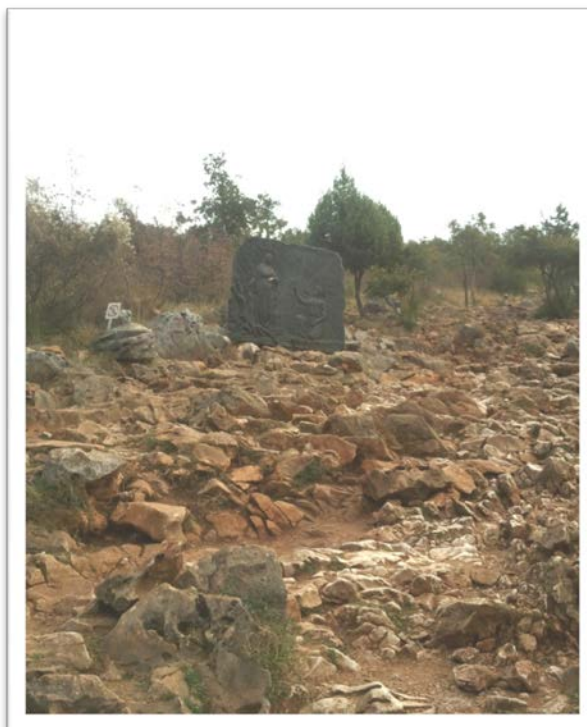
Bosnia – Medjugorje - Chiesa di S. Giacomo



Medjugorje - Altare esterno sul retro della chiesa



Stupenda scultura bronzea rappresentante  
"La Resurrezione".



Questo sentiero/pietraia denominato **Podbrdo** ovvero la zona sottostante il monte **Crnica** viene indicato come il monte delle apparizioni e percorso anche da fedeli a piedi nudi. In questo sito ebbero luogo le prime apparizioni.

<http://www.infodamedjugorje.altervista.org/Podbrdo.htm>



VICKA , la veggente più grande d'età. Tutt'ora continua ad avere apparizioni quasi quotidiane. Qui è ritratta mentre parla ai pellegrini in lingua Croata ed italiano.



\* \* \*

Non poteva mancare una visita alla città simbolo con il suo ponte, MOSTAR che dista circa 30 – 40 Km.

Per l'occasione la reception del camp si è resa disponibile con un proprio mezzo con autista / interprete.

Abbiamo così evitato di spostare il VR con il conseguente problema del parcheggio.



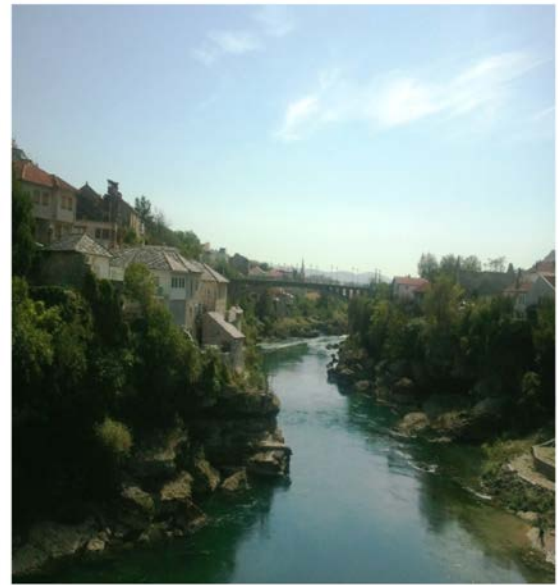
Mostar – ingresso in città ed al vecchio ponte “Stari Most”



Vie della città con le caratteristiche bancarelle



*Il vecchio ponte ora ricostruito. Fu costruito nel XVI sec. Con la caratteristica detta a "schiena d'asino"*



*Il Fiume NARENTA che divide in due la città : quella musulmana da quella cristiana.*



*Veduta del ponte con i suoi gradini.*



*La città musulmana con i minaretti visti dal vecchio ponte lo - Stari Most -*



Personaggi già visti anche in Fiera del VR 2012 a  
PARMA 😊 😊

Buoni km a tutti !!!